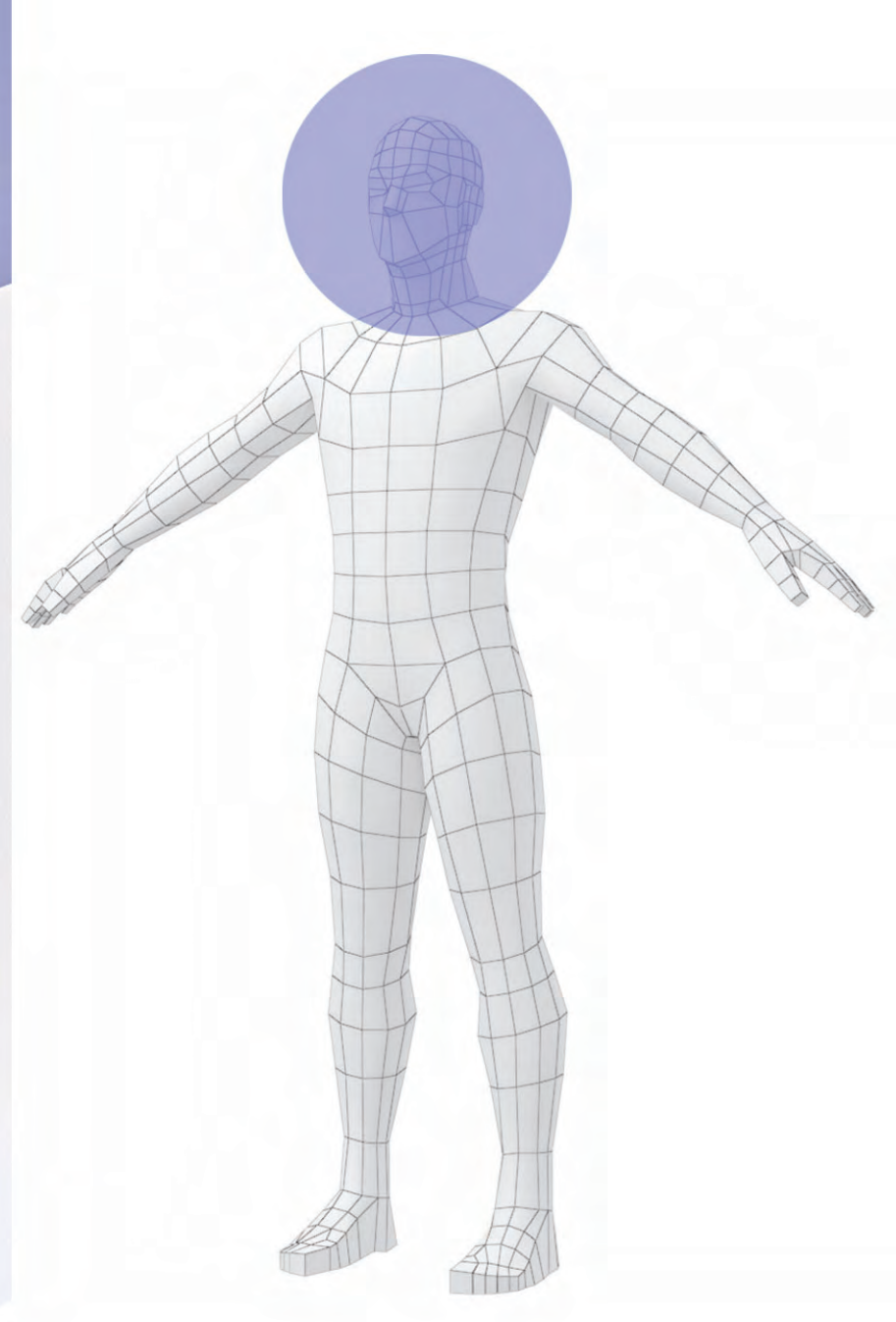
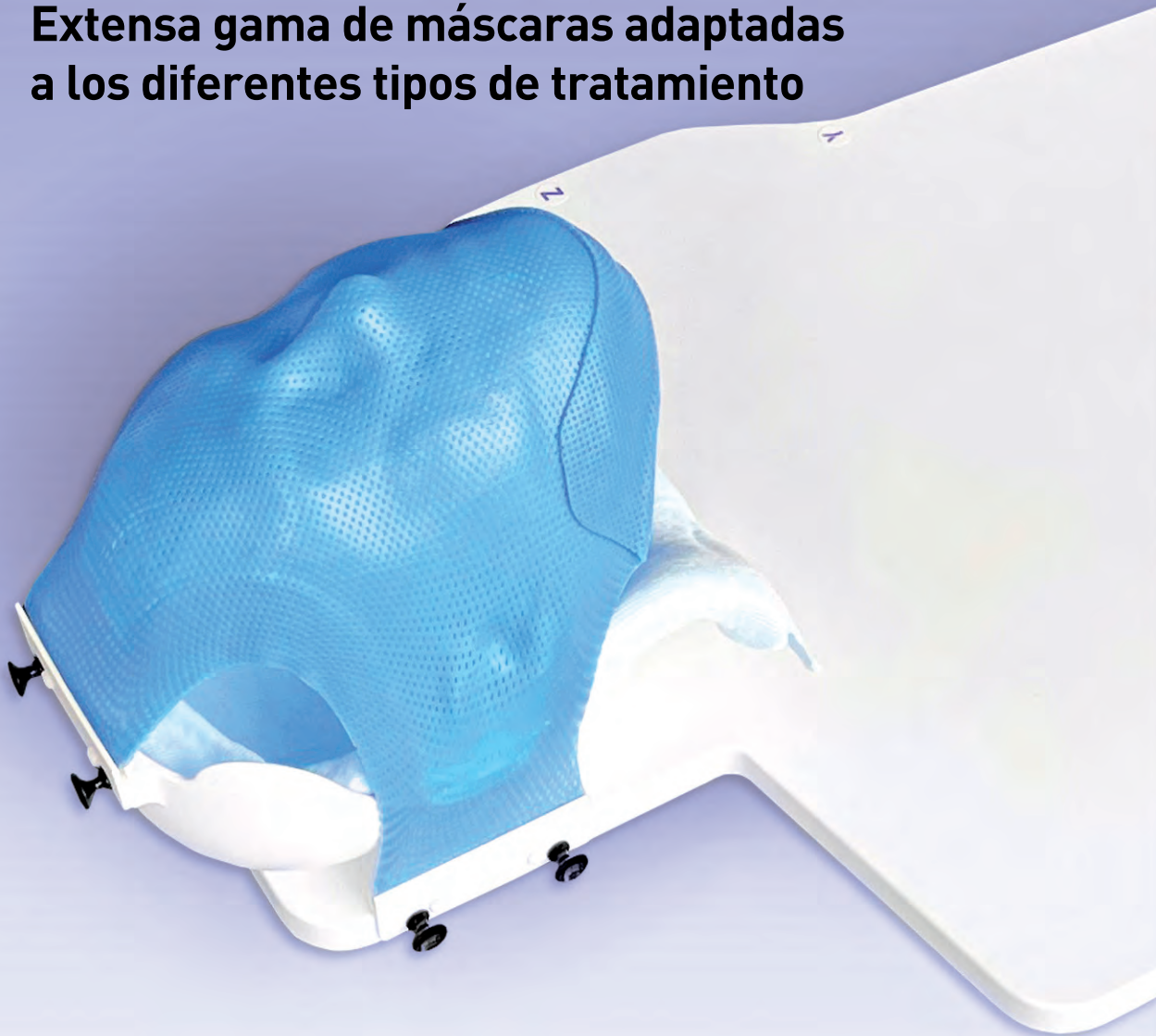


Termoplásticos eXaCast

MÁSCARAS TERMOPLÁSTICAS DE ALTA PRECISIÓN

eXaCast

**Extensa gama de máscaras adaptadas
a los diferentes tipos de tratamiento**



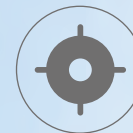
Termoplásticos eXaCast

Las máscaras de las series eXaCast, eXaCast Accuracy HybridCast y Violeta están fabricadas con termoplástico de la máxima calidad para ofrecer la mejor inmovilización y reproducibilidad en los tratamientos. Tanto la dureza que ofrecen, como su reducida retracción garantizan una perfecta adaptación al contorno del paciente, así como la comodidad de este. Los tiempos de moldeo varían entre las diferentes gamas de termoplástico para así adaptarnos a los flujos de trabajo y forma de trabajo de cada centro.

Una gama adaptada a las necesidades de cada centro

AnatGe ofrece una extensa gama de tipos de máscara para adaptarnos a las necesidades de nuestros clientes y los diferentes tipos de tratamiento:

- ▶ Máscaras Multipunto con Anclaje Push-Pins.
- ▶ Máscaras Multipunto con Anclaje en L.
- ▶ Máscaras Tipo U y Tipo S con refuerzo (IMRT) y sin refuerzo.
- ▶ Máscaras de SRS Compatible con Sistemas BrainLab.
- ▶ Máscaras en V Compatible con Sistemas ELEKTA.
- ▶ Máscaras compatibles con SGRT.

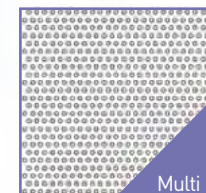
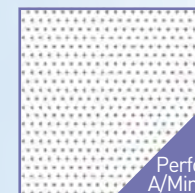


PRECISIÓN: Nuestros termoplásticos permiten alcanzar precisiones por inferiores a los 2 mm.



COMODIDAD PACIENTE: Los termoplásticos incluyen recubrimientos antiadherentes para evitar que puedan adherirse a la piel o el cabello de los pacientes.

Perforaciones disponibles:



“eXaCast máxima calidad para alcanzar el mejor resultado.”

Termoplásticos eXaCast

Máscaras multipunto con anclajes Push-Pins (eXaCast Accuracy)



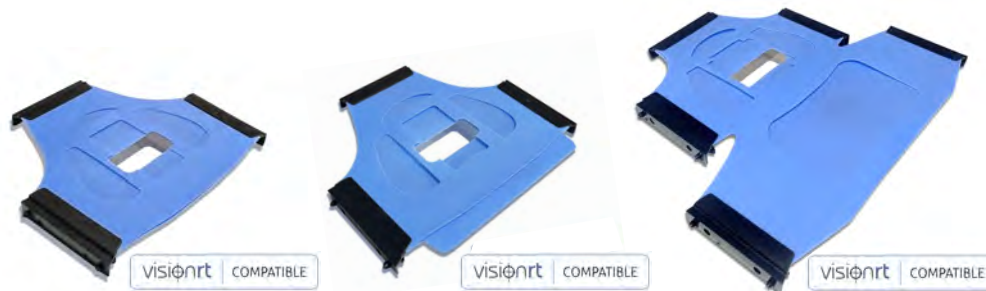
| Referencia | eXaCast Accuracy | |
|------------------|---------------------------|------------------------|
| AGOP31123-MC-NH | Cabeza 3 puntos | Micro 2,3 mm espesor |
| AGOP31123L-MC-NH | Cabeza & cuello 3 puntos | Micro 2,3 mm espesor |
| AGOP41123-MC-NH | Cabeza & Hombros 4 puntos | Micro 2,3 mm espesor |
| AAGOP51123-MC-NH | Cabeza & Hombros 5 puntos | Micro 2,3 mm espesor |

Máscaras multipunto con anclajes Push-Pins (eXaCast)



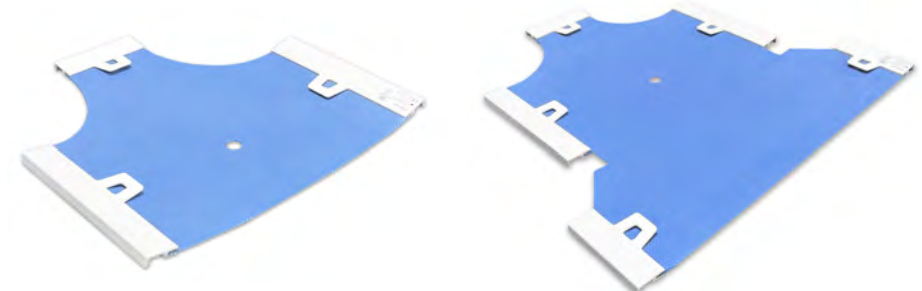
| Referencia | eXaCast | |
|------------|---------------------------|-----------------------|
| AGOP32224S | Cabeza 3 puntos | Mini 2,4 mm espesor |
| AGOP32224 | Cabeza & cuello 3 puntos | Mini 2,4 mm espesor |
| AGOP42224 | Cabeza & Hombros 4 puntos | Mini 2,4 mm espesor |
| AGOP52224 | Cabeza & Hombros 5 puntos | Mini 2,4 mm espesor |

Máscaras multipunto con anclajes Push-Pins (HibrydCast)



| Referencia | HybridCast | |
|-------------------|-------------------------------------|-------------------------------------|
| AGOP31116-HYB | Cabeza 3 puntos | Micro / No perfo 1,6/1 mm espesor |
| AGOP31116-HYB-SG | Cabeza 3 puntos para SGRT | Micro / No perfo 1,6/1 mm espesor |
| AGOP31116L-HYB | Cabeza & Cuello 3 puntos | Micro / No perfo 1,6/1 mm espesor |
| AGOP31116L-HYB-SG | Cabeza y Cuello 3 puntos para SGRT | Micro / No perfo 1,6/1 mm espesor |
| AGOP51116-HYB | Cabeza & Hombros 5 puntos | Micro / No perfo 1,6/1 mm espesor |
| AGOP51116-HYB-SG | Cabeza & Hombros 5 puntos para SGRT | Micro / No perfo 1,6/1 mm espesor |

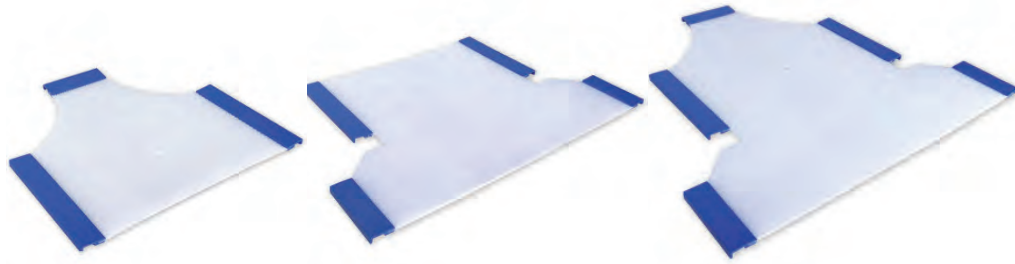
Máscaras multipunto con anclaje en L (eXaCast Accuracy)



| Referencia | eXaCast Accuracy | |
|-----------------|---------------------------|------------------------|
| AGO31123 MC-NH | Cabeza 3 puntos | Micro 2,3 mm espesor |
| AGO31123L-MC-NH | Cabeza & Cuello 3 puntos | Micro 2,3 mm espesor |
| AGO41123-MC-NH | Cabeza & Hombros 4 puntos | Micro 2,3 mm espesor |
| AGO51123-MC-NH | Cabeza & Hombros 5 puntos | Micro 2,3 mm espesor |

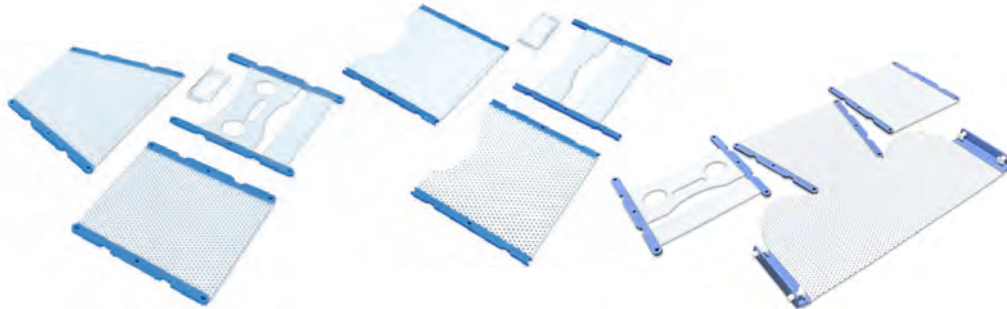
Termoplásticos eXaCast

Máscaras multipunto con anclaje en L (eXaCast)



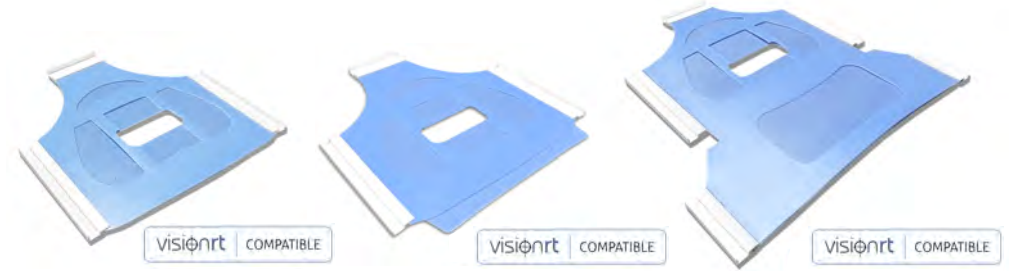
| Referencia | eXaCast | |
|------------|---------------------------|-----------------------|
| AGO32224S | Cabeza 3 puntos | Mini 2,4 mm espesor |
| AGO32224 | Cabeza & Cuello 3 puntos | Mini 2,4 mm espesor |
| AGO42224 | Cabeza & Hombros 4 puntos | Mini 2,4 mm espesor |
| AGO52224 | Cabeza & Hombros 5 puntos | Mini 2,4 mm espesor |

Máscaras SRS compatible con Brainlab (eXaCast Accuracy)



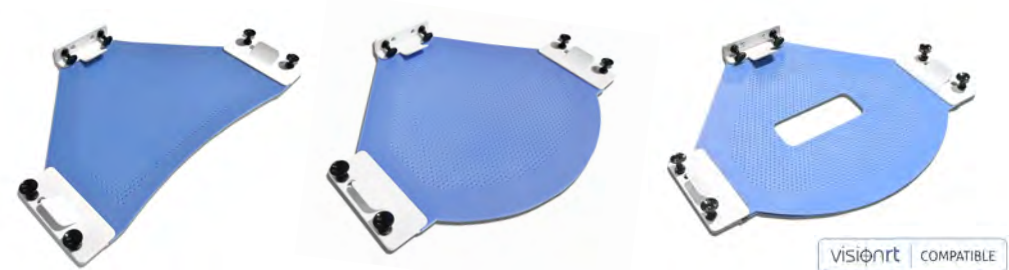
| Referencia | eXaCast Accuracy | |
|------------|------------------|---|
| AGBRS1523 | Cabeza | Micro / Multi / No perfo 3 & 2,3 mm espesor |
| AGBRL1523 | Cabeza & Mentón | Micro / Multi / No perfo 3 & 2,3 mm espesor |
| AGBRS2223 | Cabeza | Perfo A / Multi / No perfo 3 & 2,3 mm espesor |
| AGBRL2223 | Cabeza y Mentón | Perfo A / Multi / No perfo 3 & 2,3 mm espesor |
| AGBRS3630 | Cabeza | Multi / No perfo 3 & 2,3 mm espesor |
| AGBRL3630 | Cabeza & Mentón | Multi / No perfo 3 & 2,3 mm espesor |
| AGBRH3630 | Cabeza & Hombros | Multi / No perfo 3 & 2,3 mm espesor |

Máscaras multipunto con anclaje en L (HibrydCast)



| Referencia | HybridCast | |
|------------------|-------------------------------------|-------------------------------------|
| AGO31116-HYB | Cabeza 3 puntos | Micro / No perfo 1,6/1 mm espesor |
| AGO31116-HYB-SG | Cabeza 3 puntos para SGRT | Micro / No perfo 1,6/1 mm espesor |
| AGO31116L-HYB | Cabeza & Cuello 3 puntos | Micro / No perfo 1,6/1 mm espesor |
| AGO31116L-HYB-SG | Cabeza y Cuello 3 puntos para SGRT | Micro / No perfo 1,6/1 mm espesor |
| AGO51116-HYB | Cabeza & Hombros 5 puntos | Micro / No perfo 1,6/1 mm espesor |
| AGO51116-HYB-SG | Cabeza & Hombros 5 puntos para SGRT | Micro / No perfo 1,6/1 mm espesor |

Máscaras SRS compatible con Fraxion (HybridCast)



| Referencia | HybridCast | |
|----------------|---------------------------|--------------------------------------|
| AGESRS2420 | Cabeza | Variable / No perfo 2/1 mm espesor |
| AGESRS2420L | Cabeza & Cuello | Variable / No perfo 2/1 mm espesor |
| AGESRS2420L-SG | Cabeza y Cuello para SGRT | Variable / No perfo 2/1 mm espesor |

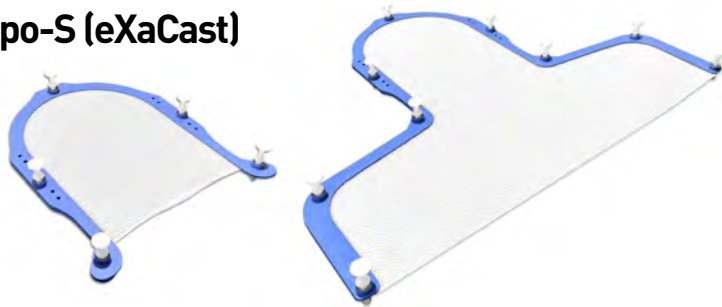
eXaCast Thermoplastic

Máscaras SRS compatible con Gamma Knife (HybridCast)



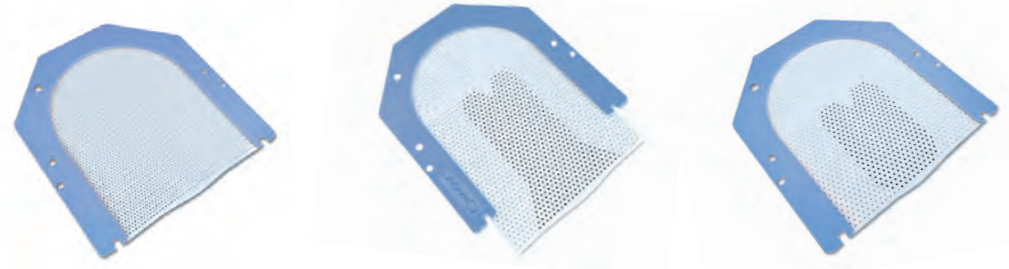
| Referencia | HybridCast | |
|------------|------------|-------------------------------------|
| AGEGK1116 | Cabeza | Micro / No perfo 1,6/1 mm espesor |
| AGEGK1123 | Cabeza | Micro / No perfo 2,3/1 mm espesor |

Máscaras Tipo-S (eXaCast)



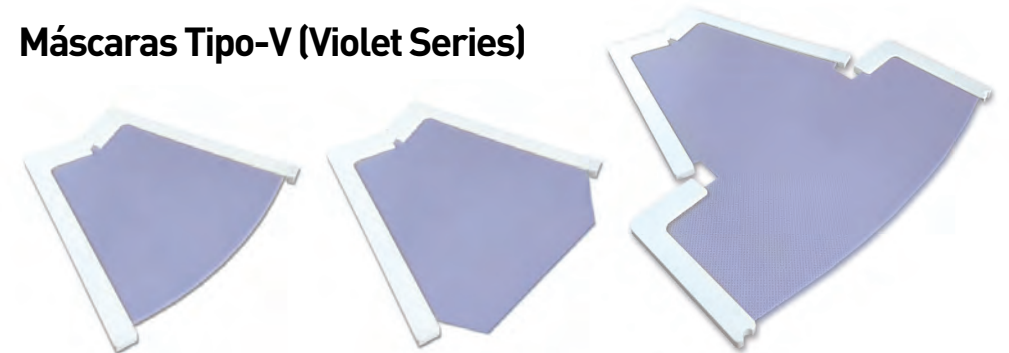
| Referencia | eXaCast | |
|---------------|------------------|-----------------------|
| AGCS12224 | Cabeza | Mini 2,4 mm espesor |
| AGCS22224 | Cabeza & Cuello | Mini 2,4 mm espesor |
| AGCS32224 | Cabeza & Hombros | Mini 2,4 mm espesor |
| AGCS13630 | Cabeza | Multi 3 mm espesor |
| AGCS23630 | Cabeza & Cuello | Multi 3 mm espesor |
| AGCS33630 | Cabeza & Hombros | Multi 3 mm espesor |
| AGCS1IMRT2224 | Cabeza | IMRT 2,4 mm espesor |
| AGCS2IMRT2224 | Cabeza & Cuello | IMRT 2,4 mm espesor |
| AGCS3IMRT2224 | Cabeza & Hombros | IMRT 2,4 mm espesor |
| AGCS1IMRT3630 | Cabeza | IMRT 3 mm espesor |
| AGCS2MRT3630 | Cabeza & Cuello | IMRT 3 mm espesor |
| AGCS3IMRT3630 | Cabeza & Hombros | IMRT 3 mm espesor |

Máscaras Tipo-U (eXaCast)



| Referencia | eXaCast | |
|--------------|-----------------|-----------------------|
| AGU12224 | Cabeza | Mini 2,4 mm espesor |
| AGU22224 | Cabeza & Cuello | Mini 2,4 mm espesor |
| AGU13630 | Cabeza | Multi 3 mm espesor |
| AGU23630 | Cabeza & Cuello | Multi 3 mm espesor |
| AGU1IMRT2224 | Cabeza | IMRT 2,4 mm espesor |
| AGU2IMRT2224 | Cabeza & Cuello | IMRT 3 mm espesor |
| AGU1IMRT3630 | Cabeza | IMRT 3 mm espesor |
| AGU2IMRT3630 | Cabeza & Cuello | IMRT 3 mm espesor |

Máscaras Tipo-V (Violet Series)



| Referencia | eXaCast | |
|---------------|------------------|------------------------|
| MR-E11524VL | Cabeza | Micro 2,4 mm espesor |
| MR-E21524VL | Cabeza & Cuello | Micro 2,4 mm espesor |
| MR-E31524VL | Cabeza & Hombros | Micro 2,4 mm espesor |
| MR-E1IMRT24VL | Cabeza | IMRT 2,4 mm espesor |
| MR-E3IMRT24VL | Cabeza & Hombros | IMRT 2,4 mm espesor |